

# Ferrules

## Descripción

Los ferrules son pequeños componentes metálicos utilizados para asegurar y proteger los extremos de cables eléctricos, facilitando una conexión segura y estable.

## Aplicación

Utilizadas en instalaciones eléctricas y electrónicas, los ferrules son ideales para conectar cables en paneles de control, equipos industriales y sistemas de distribución de energía.

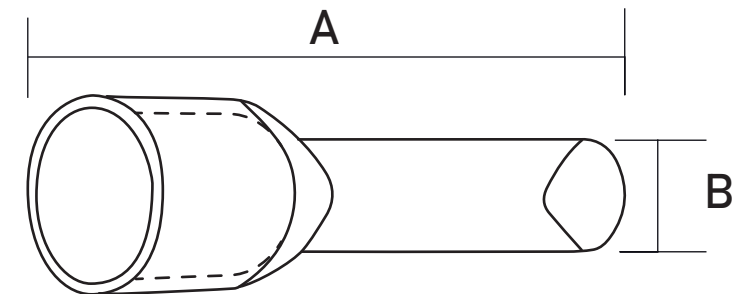
## Características

- Temperatura de operación:-40°C a +150°C.
- Material Ignífugo.
- Mango de nylon.

## Datos Técnicos

Código	Tipo	Color	Rango (AWG)
HT-16AWG	E1508	Black	16
HT-14AWG	E2508	Grey	14
HT-12AWG	E4009	Orange	12
HT-10AWG	E6012	Green	10
HT-8AWG	E1012	White	8

## Dimensiones



Código	Dimensiones	
	A	B
HT-16AWG	15 mm	2.1 mm
HT-14AWG	15 mm	2.7 mm
HT-12AWG	17 mm	3.3 mm
HT-10AWG	20 mm	4.0 mm
HT-8AWG	22 mm	5.0 mm



Accesorios para cableado

