

Terminales de compresión sin aislación

Descripción

Los terminales de compresión sin aislación son componentes eléctricos diseñados para proporcionar conexiones seguras y eficientes en diversas aplicaciones. Fabricados con materiales de alta calidad, estos terminales permiten una excelente conductividad eléctrica y son ideales para su uso en entornos industriales y comerciales.

Aplicación

Utilizado en conexiones eléctricas en tableros de control, sistemas de distribución de energía y instalaciones de maquinaria industrial.

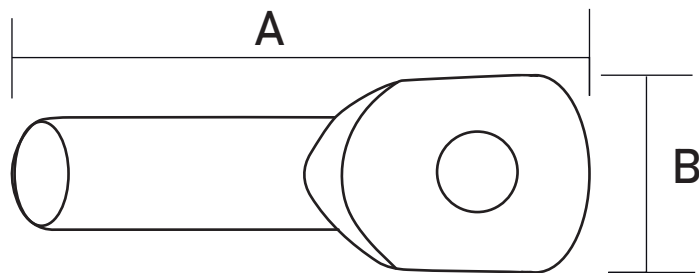
Características

- Material: Cobre electrolítico.
- Estañados para prevenir la corrosión.
- Extremo biselado que permite la inserción del conductor.
- Excelente conductividad eléctrica.

Datos Técnicos

Código	Tamaño del cable(AWG)	Tamaño de la perforación en pulgadas	Diámetro interior (mm)
HT-AU10	8	1/4	6
HT-AU16	6	1/4	8
HT-AU25	4	1/4	8
HT-AU35	2	5/16	8
HT-AU50	1/0	5/16	10
HT-AU70	2/0	3/8	12

Dimensiones



Código	Dimensiones	
	A	B
HT-AU10	37mm	9.6mm
HT-AU16	46mm	11mm
HT-AU25	51mm	15mm
HT-AU35	54mm	18mm
HT-AU50	68mm	20mm
HT-AU70	70mm	24mm

